

Mida Billing 2.0

Introduzione

Mida Billing è la soluzione per le aziende per la **documentazione dei costi telefonici in ambito VoIP**.

Essa è basata su un'architettura aperta e modulare, che garantisce l'interfacciamento a diverse tecnologie di centrali telefoniche (PBX), e fornisce un set flessibile e completo di reportistica di documentazione addebiti, per Aziende con una o più sedi.

Per garantire Prestazioni, Qualità e Affidabilità, Mida Billing integra pacchetti software professionali, come DBMS Microsoft SQL Server™.

La piattaforma permette di gestire anche impianti di notevoli dimensioni in cui siano presenti più cluster di IP-PBX garantendo la suddivisione e corretta interpretazione dei cartellini di chiamata (supporto ad architetture multi-cluster con piani di numerazione sovrapposti); si contatti Mida Solutions per dettagli più specifici.

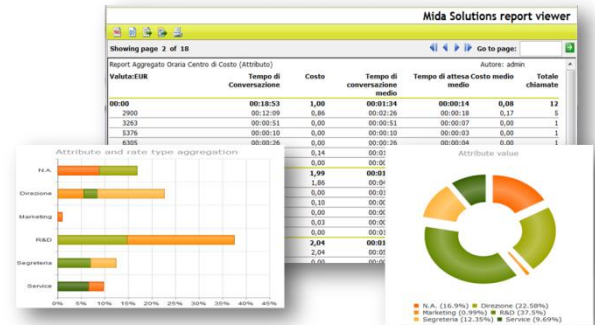
Grazie alla sua architettura modulare ad alte prestazioni, e grazie alla flessibilità della reportistica disponibile, Mida Billing è una delle soluzioni di Billing e Accounting aziendale più avanzate disponibili sul mercato

Come funziona

L'applicazione raccoglie regolarmente, in base alla configurazione scelta, le informazioni di traffico rese disponibili dal PBX tramite CDR.

Tali informazioni sono consolidate nel database e, successivamente, elaborate sulla base degli attributi e delle specifiche tariffe configurati, per generare il database dei dati di accounting.

Le configurazioni allo start-up del sistema riguardano principalmente l'inserimento del piano tariffario specifico dell'azienda e la configurazione della parte organizzativa (Centri di Costo, Sedi e/o Supervisorici incaricati). La configurazione è dunque semplice e non richiede molto tempo.



- L'interfaccia utente è interamente WEB Based e garantisce un facile e veloce utilizzo, per le operazioni di amministrazione e configurazione del sistema.
- Le tariffe possono essere configurate in modo flessibile e accorpate in piani tariffari, in modo tale da poter definire tutte le fasce tariffarie d'interesse.
- Il sistema può essere inoltre configurato per la gestione di attributi di chiamata quali ad esempio sede e centro di costo, per la realizzazione di report a supporto della business intelligence aziendale.

Sono disponibili diverse tipologie di report che possono essere ottenuti on-demand o su schedulazione; è infatti possibile programmare la generazione e l'invio dei report con cadenze e parametri configurabili, il tutto mediante una semplice interfaccia WEB.

La reportistica flessibile e personalizzabile costituisce il cuore dell'applicazione. Le principali caratteristiche dei report disponibili sono le seguenti:

- Export nei formati **CSV/Excel, PDF o formati testuali**
- Facilmente consultabili e configurabili da interfaccia WEB
- **Report di dettaglio** con indicazione di origine, destinazione, orario, durata
- **Aggregazioni** su base organizzativa (centro di costo, sede) o temporale (ora, giorno, mese)
- **Filtri di ricerca** su specifico interno, per data o attributo (es. centro di costo), tipologia di chiamata (on-net, off-net)
- **Gestione multi sito e multi azienda** per architetture distribuite e multi-sede
- **Personalizzazione** dei report con logo e colori

Mida Solutions report viewer

Showing page 2 of 2

Report Aggregation Extensions	Average waiting time	Average conversation time	Average cost	Conversation time	Cost	Total calls
100	00:00:07	00:01:00	0,02	06:27:37	8,39	387
201	00:00:07	00:01:18	0,01	01:58:24	0,50	91
203	00:00:02	00:00:55	0,02	07:45:02	10,16	501
205	00:00:05	00:01:10	0,00	01:39:17	0,17	85
208	00:00:05	00:01:38	0,00	06:36:38	1,02	1033
210	00:00:04	00:00:44	0,01	07:46:40	4,67	640
212	00:00:05	00:01:39	0,01	12:01:02	6,18	438
213	00:00:07	00:02:51	0,02	13:47:23	6,90	290
214	00:00:04	00:03:24	0,01	06:23:25	0,67	113
215	00:00:02	00:00:54	0,01	18:29:17	11,37	1235
216	00:00:06	00:02:29	0,04	07:51:48	6,58	170
220	00:00:10	00:09:25	0,11	09:24:47	6,40	50
221	00:00:09	00:02:06	0,02	04:55:11	2,36	132
299	00:00:04	00:01:52	0,00	18:17:45	0,00	587
3000	00:00:00	00:00:09	0,00	00:00:37	0,00	4
4000	00:00:04	00:00:27	0,00	01:05:04	0,15	142
4010	00:00:05	00:00:01	0,00	00:00:01	0,00	1
4301	00:00:02	00:00:53	0,00	00:00:17	0,00	5
4302	00:00:05	00:00:50	0,01	01:05:44	0,61	79
	00:00:04	00:01:27	0,01	144:04:59	66,13	5962

L'utente può scegliere in modo semplice ed intuitivo il tipo di filtro da utilizzare e le aggregazioni da effettuare.

Mida Billing è una soluzione semplice e professionale per la documentazione addebiti telefonici aziendale. Essa permette di aggregare i costi per centri di costo o sede o gruppi e offre una vasta serie di report utili a documentare la spesa telefonica aziendale.

Tel: +39 049 760 185
Fax: +39 049 870 8721

Email: info@midasolutions.com
LinkedIn: <http://www.linkedin.com/company/mida-solutions-s.r.l.>

www.midasolutions.com

Page: 2 of 4

Mida Solutions s.r.l
Via Vigonovese, 115
35127 Padova
Italy

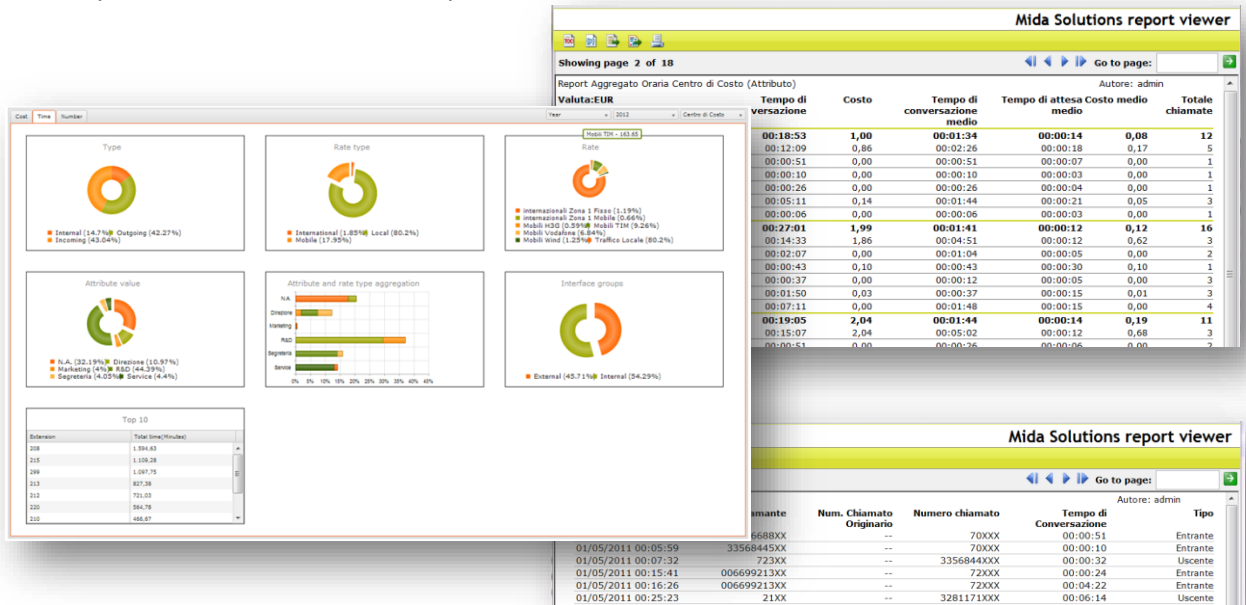


P/N: DBILO200DS00IT0008

Caratteristiche funzionali

Le principali prestazioni di Mida Billing possono essere così riassunte:

- Configurazione di tariffe, su base prefisso o interfaccia fisica di uscita (IP address), con orari e funzioni di costo altamente flessibili
- Supporto al multi-valuta con differenziazione in reportistica
- Le tariffe possono essere importate secondo un template scaricabile ed esportate per backup
- possibile raggruppare le tariffe in piani tariffari (per gestione multi-carrier o storico piani tariffari) e associarle per tipologia o direttrice (es. locali, cellulari...)
- Possibilità di mascherare parte dei numeri chiamati e/o chiamati per motivi di privacy, differenziando per chiamante e chiamato sia nei report on-demand sia nei report schedulati.
- Possibilità di configurare fino a 10 tipi di attributi (es. sede, centro di costo..) non gerarchici e con valori tempo-varianti associati ad ogni singolo telefono
- Gestione di report di aggregazione a due/tre livelli su base temporale, attributo, telefono
- Gestione dei supervisor di attributo (es. sede o centro di costo), per la definizione degli ambiti di reportistica
- Programmazione dei report su specifici orari/giorni, con inoltro via email dei documenti prodotti
- Cruscotto grafico con visualizzazione dei principali aggregati di traffico
- Compatibilità con la rete Alice Corporate di Telecom Italia®



Tel: +39 049 760 185
Fax: +39 049 870 8721

Email: info@midasolutions.com
LinkedIn: <http://www.linkedin.com/company/mida-solutions-s.r.l.>

www.midasolutions.com

Page: 3 of 4

Mida Solutions s.r.l.
Via Vigonovese, 115
35127 Padova
Italy



P/N: DBILO200DS00IT0008

Mida Solutions

INFORMAZIONI TECNICHE

Mida Billing è parte della piattaforma [Mida eFramework UC App Suite](http://www.midasolutions.com/products/) (www.midasolutions.com/products/).

Il server sul quale viene installato eFramework deve poter essere collegato alla LAN aziendale con banda controllata (QoS). Il server Mida deve essere sulla stessa rete dei telefoni e dell'IP-PBX. L'interfaccia web deve essere raggiungibile dai computer della rete aziendale.

Modalità di distribuzione

La piattaforma server viene fornita come virtual appliance ovvero preinstallata in virtual machine vmware compatibile. Mida Solutions distribuisce la soluzione in formato OVA/OVF standard.

L'applicazione è disponibile su:

- vmware ESXi 4.x, 5.x or 6.x (VMware vSphere Hypervisor)
- KVM (latest version)

Al fine di attivare il Software, è richiesta una licenza Mida.

La Virtual Appliance è completamente gestibile tramite un semplice ed intuitivo portale web.

Per maggiori informazioni, siete pregati di fare riferimento all'hypervisor vendor.

La virtual appliance Mida eFramework può essere scaricata anche direttamente da

www.midasolutions.com/download/



Altre note tecniche

Per dettagli sulla compatibilità di Mida Billing con i più comuni web browser fare riferimento a www.midasolutions.com/browsercompatibility/.

Per maggiori dettagli, fare riferimento a www.midasolutions.com/generalcompatibility/.

Non viene data garanzia di perfetto funzionamento nel caso di numerazione telefonica sovrapposta (es. partition o linee condivise).

Per ulteriori informazioni contattare Mida Solutions.